

Kurzbericht



Meerwasser Erlebnisbad "Oase" | ©Jantje Olchers

Meerwasser Erlebnisbad "Oase"

Obere Strandpromenade 2
26486 Wangerooge

Tel: +49 4469 990

gesundheitszentrum@wangerooge.de
<http://www.wangerooge.de>

Herzlich willkommen!

Das Meerwasser Erlebnisbad "Oase" verfügt über ein großes Becken sowie ein zusätzliches Therapie-Becken, in dem ein Hubboden bei Bedarf die Wassertiefe verstellen kann. So wird die eingebaute Treppe zu einer Rampe und das Becken für Jedermann nutzbar.

Neben diesen beiden Becken gibt es außerdem eine Rutsche und einen Außenbereich, der allerdings nur in den Sommermonaten geöffnet, und deshalb nicht erhoben wurde.

PRÜFERGEBNIS

für

Meerwasser Erlebnisbad "Oase"

26486 Wangerooge, Zertifikats-ID: PA-01219-2019



Dieses Angebot wurde nach den Kriterien
der bundesweiten Kennzeichnung

»Reisen für Alle«

eingestuft und ist berechtigt, im Zeitraum

Januar 2021 – Dezember 2023

die Auszeichnung

»Barrierefreiheit geprüft«

sowie die dazu gehörigen Piktogramme zu führen
und vertragsgemäß zu nutzen.



Meerwasser
Erlebnisbad "Oase"

©Jantje Olchers



Meerwasser
Erlebnisbad "Oase"

©Jantje Olchers

Überblick

- Erlebnisbad in Waangeroge.
- Badespaß auf 950 m² für Groß und Klein.
- Hallenbad, 74 m-Riesenwasserrutsche und Wasserkanone.
- Familienraum mit großzügigem Planschbecken, Bewegungsbad mit variabler Wassertiefe (16 x 8 m) 31 °C.
- zwei Hot-Whirl-Pools, Geysire, Finnische Sauna, Dampfbad mit Ruheraum und kleinem Außenbereich mit Tauchbecken.

Barrierefreiheit auf einen Blick

- Alle Bereiche stufenlos zugänglich.
- Zugang ins Becken erfolgt über flachen Treppenstufen.
- Therapiebecken ist absenkbar.
- Umkleide und WC für Menschen mit Behinderung vorhanden.
- Dusche stufenlos erreichbar und ausreichend Bewegungsflächen.
- Leihrollstuhl vorhanden.

Informationen für Menschen mit Gehbehinderung und Rollstuhlfahrer

Alle prüfrelevanten Bereiche erfüllen die Qualitätskriterien der Kennzeichnung „**Barrierefreiheit geprüft – barrierefrei für Menschen mit Gehbehinderung und teilweise barrierefrei für Rollstuhlfahrer**“.

Einige **Hinweise zur Barrierefreiheit** haben wir nachfolgend zusammengestellt. Detaillierte Angaben finden Sie im Prüfbericht.

- Der Zugang zum Gebäude ist schwellen- und stufenlos möglich.
- Alle für den Gast nutzbaren Räume sind ebenerdig erreichbar.
- Alle Durchgänge/Türen sind mind. 90 cm breit.
- Der Kassentresen ist an der niedrigsten Stelle 95 cm hoch.
- Ins Schwimmbecken des Erlebnisbades gelangt man über flache Stufen mit Handlauf.
- Ein Rollstuhl kann zur Verfügung gestellt werden.
- Das Therapiebecken ist mit einem Hubboden versehen. Dieser ermöglicht ein Verstellen des Bodens von 0 m bis 1,80 m. Beim Hochfahren des Bodens wird die eingebaute Treppe zur flachen Rampe.

Sanitärräume für Menschen mit Behinderung

- Die Bewegungsflächen im Sanitärraum betragen:
vor/hinter der Tür, vor dem WC und vor dem Waschbecken mindestens 150 cm x 150 cm;
links und rechts neben dem WC mindestens 90 cm x 70 cm.
- Beidseitig sind hochklappbare Haltegriffe vorhanden.
- Die Dusche ist stufenlos begehbar. Die Duschfläche beträgt 195 cm x 365 cm.
- Es ist ein Duschstuhl vorhanden und Haltegriffe sind angebracht. Das Waschbecken im Duschaum ist unterfahrbar, im öffentl. WC nur eingeschränkt unterfahrbar.
- Der Spiegel im öffentl. WC ist im Stehen und Sitzen einsehbar. Im Sanitärraum ist kein Spiegel vorhanden.

Informationen für Menschen mit Hörbehinderung und gehörlose Menschen

Einige **Hinweise zur Barrierefreiheit** haben wir nachfolgend zusammengestellt. Detaillierte Angaben finden Sie im Prüfbericht.

- Es gibt keinen optisch deutlich wahrnehmbaren Alarm.
- Es gibt keine induktive Höranlage am Counter.

Informationen für Menschen mit Sehbehinderung und blinde Menschen

Einige **Hinweise zur Barrierefreiheit** haben wir nachfolgend zusammengestellt. Detaillierte Angaben finden Sie im Prüfbericht.

- Assistenzhunde dürfen nicht mitgebracht werden.
- Der Haupteingang ist visuell kontrastreich gestaltet.
- Die Hausbeschilderung ist in gut lesbarer, kontrastreicher Schrift gestaltet.
- Die Beckenränder sind visuell kontrastreich abgesetzt.
- Informationen sind nicht in Braille- oder Prismenschrift verfügbar.
- Es ist kein durchgängiges Leitsystem mit Bodenindikatoren vorhanden.

Informationen für Gäste mit kognitiven Beeinträchtigungen

Einige **Hinweise zur Barrierefreiheit** haben wir nachfolgend zusammengestellt. Detaillierte Angaben finden Sie im Prüfbericht.

- Name und Logo des Betriebes sind von außen klar erkennbar.
- Das Ziel des Weges ist meist in Sichtweite oder es sind Wegezeichen in ständig sichtbarem Abstand vorhanden.
- Es gibt keine Informationen in leichter Sprache.
- Informationen sind mit Piktogrammen oder Bildern dargestellt.
- Es ist kein farbliches oder bildhaftes Leitsystem vorhanden.

Bildergalerie

Wir haben für Sie einige Fotos aus dem Betrieb / Angebot zusammengestellt. In den Detailberichten finden Sie weitere Fotos.



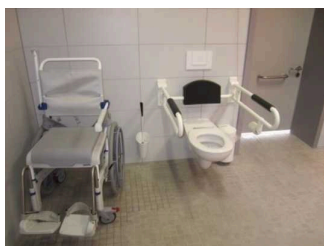
Eingang

©Jantje Olchers



Kasse

©Jantje Olchers



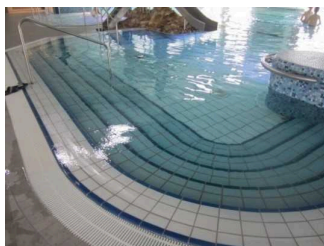
Umkleide, Duschraum

©Jantje Olchers



Umkleide, Duschraum

©Jantje Olchers



**Schwimmbecken /
Erlebnisbad**

©Jantje Olchers

Informationen zum Kennzeichnungssystem „Reisen für Alle“

Alle nach „Reisen für Alle“ **zertifizierten Betriebe und Orte** erfüllen folgende Kriterien:

- Die Daten und Angaben zur Barrierefreiheit wurden von **externen, speziell geschulten Erhebern** vor Ort erhoben und geprüft. Es handelt sich um keine Selbsteinschätzung.
- Die Daten zur Barrierefreiheit liegen **im Detail** vor und können von Gästen eingesehen werden.
- Mindestens ein Mitarbeiter hat an einer **Schulung** zum Thema „**Barrierefreiheit als Komfort- und Qualitätsmerkmal**“ teilgenommen.

Die Kennzeichnung – Erläuterung der Logos und Piktogramme

Das Kennzeichen „**Information zur Barrierefreiheit**“ signalisiert, dass detaillierte und geprüfte Informationen zur Barrierefreiheit für alle Personengruppen vorliegen.



Das Kennzeichen „**Barrierefreiheit geprüft**“ basiert auf „Information zur Barrierefreiheit“ und bedeutet, dass zusätzlich die Qualitätskriterien für bestimmte Personengruppen teilweise oder vollständig erfüllt sind.



Die Kennzeichnung „**Barrierefreiheit geprüft**“ liegt in zwei Qualitätsstufen vor:

„**Barrierefreiheit geprüft: teilweise barrierefrei**“.

Die Qualitätskriterien sind für die dargestellte Personengruppe der Rollstuhlfahrer teilweise erfüllt, d. h. das Angebot ist für Rollstuhlfahrer teilweise barrierefrei. Das „i“ im Piktogramm signalisiert, dass man noch einmal genauer nachlesen sollte, ob das Angebot den eigenen Ansprüchen genügt.



„**Barrierefreiheit geprüft: barrierefrei**“.

Die Qualitätskriterien sind für die dargestellte Personengruppe der Rollstuhlfahrer erfüllt, d. h. das Angebot ist für Rollstuhlfahrer barrierefrei.



Es gibt Qualitätskriterien für **sieben Personengruppen** und für jede Personengruppe ein eigenes **Piktogramm**.

Menschen mit Gehbehinderung



Rollstuhlfahrer



Menschen mit Hörbehinderung



Gehörlose Menschen



Menschen mit Sehbehinderung



Blinde Menschen



Menschen mit kognitiven Beeinträchtigungen

